

SECTION 03

AESTHETIC BRACKETS

エステティック ブラケット

"ortho Esther MB" Plastic Brackets

"Crystalline® 7&8" Ceramic Brackets

ortho *Esther MB*

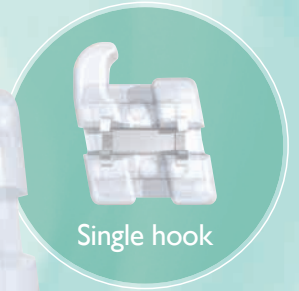
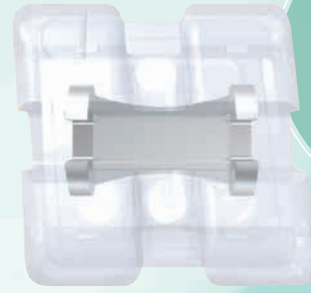
Plastic Bracket

審美性と操作性、
そして人への
優しさを実現

新しいコンセプトの
「ハイブリッドプラスチック」ブラケット

Metal Inserted & Twin Bracket

スロット部分にメタルを組み込み強化。トルクによるスロットの変形はありません。また、スロットとワイヤーの接触面を少なくし、より摩擦抵抗を少なくしました。スムーズなスライディングが可能です。ツイン形態を採用したことにより、片側結紮など多様な結紮が可能です。



フックもシングルフックになりました。

Durability

ポリマーアロイ技術により、PETとPCのハイブリッドプラスチックが生まれました。PETは、口腔内での耐久性に優れた成分で、プラスチックブラケットの劣化を防止できます。また、着色の心配もほとんどありません。これにより、治療期間を通じて、タイウイングが破損したり、接着剥がれを起こすことが少なくなりました。



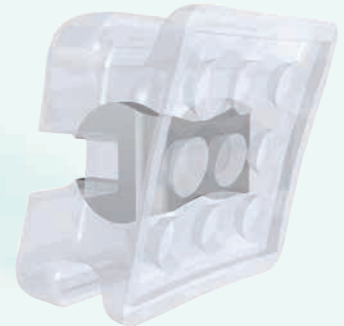
Easy Tying

結紮しやすいように
タイエリアを広く確保。
2重結紮も可能です。



Easy Bonding

メカニカルロックベースを採用。
お手持ちの接着材をご使用
いただけます。光重合型接着材
も専用プライマーなしでご使用
できます。



Low Profile

メタルブラケット並のブラケットハイトを実現。
臼歯部にメタルブラケットを併用できます。

Wedged Base Torque

咬合干渉を少なくし、十分なタイエリアを確保した、
これまでのトルクインベースを越える新しいコンセプトです。

Aesthetic

透明度が高く歯牙との色合いが抜群です。
その高い審美性を口腔内で実感してください。



ortho *Esther MB*販売名：プラスチックブラケット G
一般的名称：歯列矯正用アタッチメント
認証番号：220ADBZX00023000 管理医療機器

Formula-R (Roth Type) Maxillary Arch

ortho エスタ MB プラスチック ブラケット フォーミュラー R(ロスタイプ) 上顎



プラスチックブラケット“Esther MB”は審美性、操作性そして耐久性を著しく改善した、新しいコンセプトのハイブリッドプラスチックブラケットです。



	Torque, Degrees	Angu., Degrees	Offset, Degrees	Span, mm	Left/ Right	.018"Slot	.022"Slot	Quantity	
Upper Centrals 上顎 中切歯 <u>1 1</u>	12°	5°	0°	3.8	L R	197-101L 197-101R	197-102L 197-102R	10個/ PK	
Upper Laterals 上顎 側切歯 <u>2 2</u>	8°	9°	0°	3.2	L R	197-201L 197-201R	197-202L 197-202R		
Upper Cuspids 上顎 犬歯 <u>3 3</u>	0°	10°	0°	3.7	L R	197-301L 197-301R	197-302L 197-302R		Hook付き
	0°	10°	0°	3.7	L R	197-303L 197-303R	197-304L 197-304R		Hook付き
Upper 1st, 2nd Bicuspids 上顎 第1、2小臼歯 <u>5 4 4 5</u>	-7°	0°	0°	3.4	L&R	197-4030	197-4040		



フックなしブラケット



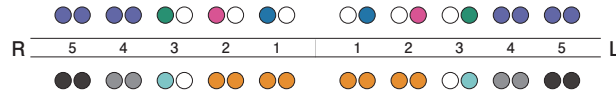
フック付ブラケット

ortho *Esther MB*販売名：プラスチックブラケットG
一般的名称：歯列矯正用アタッチメント
認証番号：220ADBZX00023000 管理医療機器**Formula-R (Roth Type) Mandibular Arch**

ortho エスタ MB プラスチック ブラケット フォーミュラー R(ロスタイプ)下顎



ブラケット・マーキング色



注1:左右の区別があるブラケットは、遠心歯頸部のみマーキング。
注2:左右の区別がないブラケットは、歯頸部の近遠心両方にマーキング。

	Torque, Degrees	Angu., Degrees	Offset, Degrees	Span, mm	Left/Right	.018"Slot	.022"Slot	Quantity
Lower Anteriors 下顎 前歯 2 1 1 2	0°	0°	0°	3.0	L&R	197-1110	197-1120	
Lower Cuspids 下顎 犬歯 3 3	-11°	7°	0°	3.7	L	197-311L	197-312L	Hook付き
					R	197-311R	197-312R	Hook付き
					L	197-313L	197-314L	10個/ PK
					R	197-313R	197-314R	
Lower 1st Bicuspids 下顎 第1小白歯 4 4	-17°	0°	0°	3.4	L&R	197-4130	197-4140	
Lower 2nd Bicuspids 下顎 第2小白歯 5 5	-22°	0°	0°	3.4	L&R	197-5130	197-5140	

ortho *Esther MB*販売名：プラスチックブラケット G
一般的名称：歯列矯正用アタッチメント
認証番号：220ADBZX00023000 管理医療機器OPA-K[®] Maxillary Archortho エスタ MB プラスチック ブラケット OPA-K[®] 上顎

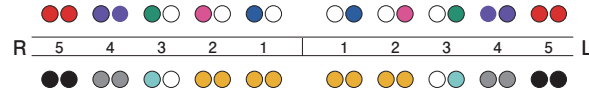
審美性、操作性、そして耐久性を著しく改善したハイブリッドプラスチックブラケット“ortho Esther MB”にOPA-Kのスペックを組み込みました。OPA-K のコンセプトをプラスチックブラケットで忠実に再現しています。メタル、セラミックOPA-Kブラケットとも併用してご使用頂けます。

OPA-K[®]

		Torque, Degrees	Angu., Degrees	Offset, Degrees	Span. mm	Left/ Right	.018"Slot	.022"Slot	Quantity	
Upper Centrals 上顎 中切歯 <u>1 1</u>		12°	3°	0°	3.6	L R	1976-101L 1976-101R	1976-102L 1976-102R	10個/ PK	
Upper Laterals 上顎 側切歯 <u>2 2</u>		8°	6°	0°	3.0	L R	1976-201L 1976-201R	1976-202L 1976-202R		
Upper Cuspids 上顎 犬歯 <u>3 3</u>		-3°	7°	0°	3.5	L	1976-301L	1976-302L		Hook付き
	R					1976-301R	1976-302R	Hook付き		
		L	1976-303L	1976-304L						
		R	1976-303R	1976-304R						
Upper 1st Bicuspids 上顎 第1小臼歯 <u>4 4</u>		-7°	0°	0°	3.2	L&R	1976-4030	1976-4040		
Upper 2nd Bicuspids 上顎 第2小臼歯 <u>5 5</u>		-7°	0°	0°	3.2	L&R	1976-5030	1976-5040		

OPA-K[®] Mandibular Archortho エスタ MB プラスチック ブラケット OPA-K[®] 下顎

ブラケット・マーキング色



注1: 左右の区別があるブラケットは、遠心歯頸部にのみマーキング。
注2: 左右の区別がないブラケットは、歯頸部の近遠心両方にマーキング。

	Torque, Degrees	Angu., Degrees	Offset, Degrees	Span, mm	Left/Right	.018"Slot	.022"Slot	Quantity	
Lower Anteriors 下顎 前歯 2 1 2	1°	0°	0°	2.8	L&R	1976-1110	1976-1120	10個/ PK	
Lower Cuspids 下顎 犬歯 3 3	-6°	3°	0°	3.3	L	1976-311L	1976-312L		Hook付き
					R	1976-311R	1976-312R		Hook付き
	-6°	3°	0°	3.3	L	1976-313L	1976-314L		
					R	1976-313R	1976-314R		
Lower 1st Bicuspids 下顎 第1小白歯 4 4	-12°	0°	0°	3.2	L&R	1976-4130	1976-4140		
Lower 2nd Bicuspids 下顎 第2小白歯 5 5	-20°	0°	0°	3.2	L&R	1976-5130	1976-5140		

ortho *Esther MB*

販売名：プラスチックブラケット G
一般的名称：歯列矯正用アタッチメント
認証番号：220ADBZX00023000 管理医療機器

Standard Edgewise

ortho エスタ MB プラスチック ブラケット スタンダード エッジワイズ

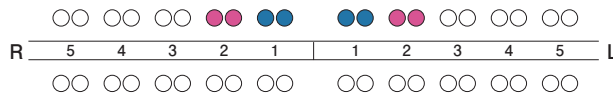


プラスチックブラケット“Esther MB”は審美性、操作性そして耐久性を著しく改善した、新しいコンセプトのハイブリッドプラスチックブラケットです。



		Span. mm	.018"Slot	.022"Slot	Quantity
Upper Centrals 上顎 中切歯 <u>1 1</u>		3.4	196-11	196-12	10個/ PK
Upper Laterals 上顎 側切歯 <u>2 2</u>		3.0	196-21	196-22	
Lower Anteriors 下顎 前歯 <u>2 1 1 2</u>		3.0	196-51	196-52	
Upper and lower Cuspids & 1st, 2nd Bicuspid 上・下顎 犬歯 & 第1、2 小臼歯 <u>5 4 3 3 4 5</u> <u>5 4 3 3 4 5</u>		3.4	196-31	196-32	
		3.4	UL/LR 196-33HL UR/LL 196-33HR	196-34HL 196-34HR	

ブラケット・マーキング色



Crystalline[®]

CERAMIC BRACKET

完璧への 限りない追求

世界初のセラミックブラケット
「Crystalline」



Crystalline[®] 7 Crystalline[®] 8

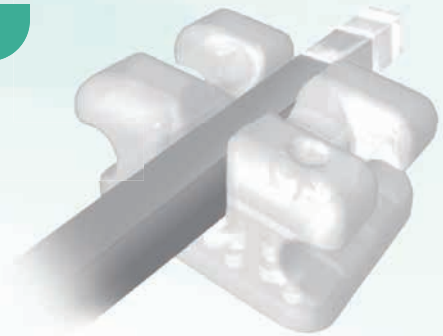
Transparency

高い透明度を誇る透光性セラミックブラケット。
歯牙と適合し、自然な口元を演出します。



Ceramic Injection Molding

ブラケット全体を精密かつ滑らかに製造するCIM製法を採用。メタルブラケットと同等のローフリクションを可能としました。



Mechanical Lock Base

リベットロック (Rivet-Lock) のボンディングベース。
ディボンディングには、ワンダーリムーバーで容易に取り外す事ができます。



ワンダーリムーバー
802-1008
P.207掲載

Crystaline[®] 7 CERAMIC BRACKET

販売名：セラミックブラケット M
 一般的名称：歯列矯正用アタッチメント
 認証番号：223ADBZX00088000 管理医療機器

Formula-R (Roth Type) Maxillary Arch

クリスタライン 7 セラミック ブラケット フォーミュラー R (ロスタイプ) 上顎



高純度の透光性セラミックブラケット“Crystaline7”。
 デザイン、操作性を一新し、さらなる進化を遂げました。
 歯牙に自然と馴染む色調は、審美のご要望にお応えします。
 メタル、プラスチックブラケットと併用可能な Dr.Roth スペックで
 ご用意しております。



	Torque, Degrees	Angu., Degrees	Offset, Degrees	Span, mm	Left/ Right	.018"Slot	.022"Slot	Quantity	
Upper Centrals 上顎 中切歯 <u>1 1</u>	12°	5°	0°	3.7	L R	1651-101L 1651-101R	1651-102L 1651-102R	10個/ PK	
Upper Laterals 上顎 側切歯 <u>2 2</u>	8°	9°	0°	3.4	L R	1651-201L 1651-201R	1651-202L 1651-202R		
Upper Cuspids 上顎 犬歯 <u>3 3</u>	-2°	9°	4°M	3.7	L	1651-305L	1651-306L		Hook付き
					R	1651-305R	1651-306R		Hook付き
					L R	1651-307L 1651-307R	1651-308L 1651-308R		
Upper 1st, 2nd Bicuspids 上顎 第1、2小臼歯 <u>5 4 4 5</u>	-7°	0°	0°	3.7	L&R	1651-4030	1651-4040		

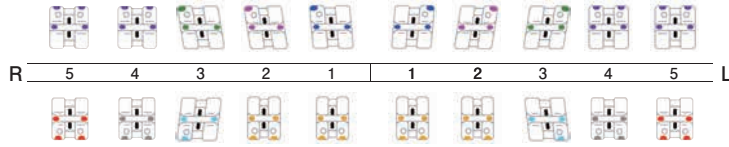
Crystaline[®] 7 CERAMIC BRACKET

販売名：セラミックブラケット M
 一般的名称：歯列矯正用アタッチメント
 認証番号：223ADBZX00088000 管理医療機器

Formula-R (Roth Type) Mandibular Arch

クリスタライン 7 セラミック ブラケット フォーミュラー R (ロスタイプ) 下顎

ブラケット・マーキング色



注1：左右の区別があるブラケットは、遠心歯頭部のみマーキング。
 注2：左右の区別がないブラケットは、歯頭部の近遠心両方にマーキング。

	Torque, Degrees	Angu., Degrees	Offset, Degrees	Span, mm	Left/ Right	.018"Slot	.022"Slot	Quantity
Lower Anteriors 下顎 前歯 2 1 2	0°	0°	0°	3.0	L&R	1651-1110	1651-1120	
Lower Cuspids 下顎 犬歯 3 3	-11°	7°	2°M	3.7	L	1651-311L	1651-312L	10個/ PK
					R	1651-311R	1651-312R	
Lower 1st Bicuspids 下顎 第1小白歯 4 4	-11°	7°	2°M	3.7	L	1651-313L	1651-314L	10個/ PK
					R	1651-313R	1651-314R	
Lower 2nd Bicuspids 下顎 第2小白歯 5 5	-17°	0°	0°	3.5	L&R	1651-4130	1651-4140	
Lower 2nd Bicuspids 下顎 第2小白歯 5 5	-22°	0°	0°	3.5	L&R	1651-5130	1651-5140	
One Patient Kit 1症例キット 3 ~ 3 3 ~ 3						1651-03	1651-04	12個/ KIT
						1651-03H	1651-04H	
5 ~ 5 5 ~ 5						1651-001	1651-002	20個/ KIT
						1651-001H	1651-002H	

Crystaline[®] 7 CERAMIC BRACKET

販売名：セラミックブラケット M
 一般的名称：歯列矯正用アタッチメント
 認証番号：223ADBZX00088000 管理医療機器

Formula-M (McLaughlin Type^{*}) Maxillary Arch

クリスタライン 7 セラミック ブラケット フォーミュラー M (マクロフリンタイプ) 上顎



高純度の透光性セラミックブラケット“Crystaline7”。
 デザイン、操作性を一新し、さらなる進化を遂げました。
 歯牙に自然と馴染む色調は、審美のご要望にお応えします。
 メタル、プラスチックブラケットと併用可能な Dr.McLaughlin
 スペックでご用意しております。



	Torque, Degrees	Angu., Degrees	Offset, Degrees	Span, mm	Left/ Right	.018"Slot	.022"Slot	Quantity
Upper Centrals 上顎 中切歯 <u>1 1</u>	17°	4°	0°	3.7	L	—	1655-102L	10個/ PK
					R	—	1655-102R	
Upper Laterals 上顎 側切歯 <u>2 2</u>	10°	8°	0°	3.4	L	—	1655-202L	
					R	—	1655-202R	
Upper Cuspids 上顎 犬歯 <u>3 3</u>	-7°	8°	0°	3.7	L	—	1655-302L Hook付き	
					R	—	1655-302R Hook付き	
	0°	8°	0°	3.7	L	—	1655-306L Hook付き	
					R	—	1655-306R Hook付き	
Upper 1st Bicuspid 上顎 第1小白歯 <u>4 4</u>	-7°	0°	0°	3.7	L&R	—	1655-4040	
Upper 2nd Bicuspid 上顎 第2小白歯 <u>5 5</u>	-7°	0°	0°	3.7	L&R	—	1655-5040	

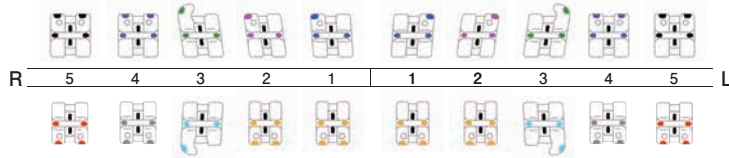
Crystaline® 7 CERAMIC BRACKET

販売名：セラミックブラケット M
 一般的名称：歯列矯正用アタッチメント
 認証番号：223ADBZX00088000 管理医療機器

Formula-M (McLaughlin Type*) Mandibular Arch

クリスタライン 7 セラミック ブラケット フォーミュラー M (マクロフリンタイプ) 下顎

ブラケット・マーキング色



注1：左右の区別があるブラケットは、遠心歯頸部にのみマーキング。
 注2：左右の区別がないブラケットは、歯頸部の近遠心両方にマーキング。

	Torque, Degrees	Angu., Degrees	Offset, Degrees	Span, mm	Left/Right	.018" Slot	.022" Slot	Quantity	
Lower Anteriors 下顎前歯 2 1 1 2		-6°	0°	0°	3.0	L&R	——	1655-1120	10個/ PK
		0°	0°	0°	3.0	L&R	——	1655-1140	
Lower Cuspids 下顎犬歯 3 3		-6°	3°	0°	3.7	L	——	1655-312L	
						R	——	1655-312R	
		0°	3°	0°	3.7	L	——	1655-316L	
						R	——	1655-316R	
Lower 1st Bicuspids 下顎第1小臼歯 4 4		-12°	0°	0°	3.5	L&R	——	1655-4140	
Lower 2nd Bicuspids 下顎第2小臼歯 5 5		-17°	0°	0°	3.5	L&R	——	1655-5140	
One Patient Kit 1症例キット 3 ↗ 3 3 ↘ 3		犬歯 下顎前歯 トルク付		——	1655-02H	12個/ KIT			
		犬歯 下顎前歯 トルクなし		——	1655-04H				
5 ↗ 5 5 ↘ 5		犬歯 下顎前歯 トルク付		——	1655-002H	20個/ KIT			
		犬歯 下顎前歯 トルクなし		——	1655-004H				

*Note:

※It does not imply endorsement by doctor.lt

※このタイプはドクターの承認を得ているものではありません。

Crystalline[®] 8 CERAMIC BRACKET

販売名：セラミックブラケット M
 一般的名称：歯列矯正用アタッチメント
 認証番号：223ADBZX00088000 管理医療機器

OPA-K[®] (The Oriental Preajusted Appliance "KOSAKA") Maxillary Arch
 クリスタライン 8 セラミック ブラケット OPA-K 上顎



Crystalline[®] 8
 クリスタラインエイト

操作性はそのままに、さらに小型化になったセラミックブラケット。
 さらなる審美性を追求しました。

OPA-K[®]

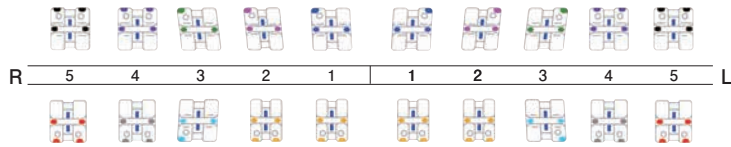
	Torque, Degrees	Angu., Degrees	Offset, Degrees	Span. mm	Lef/ Right	.018"Slot	.022"Slot	Quantity
Upper Centrals 上顎 中切歯 <u>1 1</u>	12°	3°	0°	3.4	L	1666-101L	1666-102L	10個/ PK
					R	1666-101R	1666-102R	
Upper Laterals 上顎 側切歯 <u>2 2</u>	8°	6°	0°	2.8	L	1666-201L	1666-202L	
					R	1666-201R	1666-202R	
Upper Cuspids 上顎 犬歯 <u>3 3</u>	-3°	7°	0°	3.3	L	1666-301L	1666-302L <small>Hook付き</small>	
					R	1666-301R	1666-302R <small>Hook付き</small>	
					L	1666-303L	1666-304L	
					R	1666-303R	1666-304R	
Upper 1st Bicuspids 上顎 第1小白歯 <u>4 4</u>	-7°	0°	0°	3.3	L&R	1666-4030	1666-4040	
Upper 2nd Bicuspids 上顎 第2小白歯 <u>5 5</u>	-7°	0°	0°	3.3	L&R	1666-5030	1666-5040	

Crystalline[®] 8 CERAMIC BRACKET

販売名：セラミックブラケット M
 一般的名称：歯列矯正用アタッチメント
 認証番号：223ADBZX00088000 管理医療機器

OPA-K[®] (The Oriental Preajusted Appliance "KOSAKA") Mandibular Arch クリスタライン 8 セラミック ブラケット OPA-K 下顎

ブラケット・マーキング色



注1：左右の区別があるブラケットは、遠心歯頭部のみマーキング。
 注2：左右の区別がないブラケットは、歯頭部の近遠心両方にマーキング。

	Torque, Degrees	Angu., Degrees	Offset, Degrees	Span, mm	Lef/ Right	.018"Slot	.022"Slot	Quantity
Lower Anteriors 下顎 前歯 2 1 2	0°	0°	0°	2.8	L&R	1666-1110	1666-1120	
Lower Cuspids 下顎 犬歯 3 3	-6°	3°	0°	3.3	L	1666-311L	1666-312L	Hook付き
					R	1666-311R	1666-312R	Hook付き
	-6°	3°	0°	3.3	L	1666-313L	1666-314L	10個/ PK
					R	1666-313R	1666-314R	
Lower 1st Bicuspids 下顎 第1小白歯 4 4	-12°	0°	0°	3.3	L&R	1666-4130	1666-4140	
Lower 2nd Bicuspids 下顎 第2小白歯 5 5	-17°	0°	0°	3.3	L&R	1666-5130	1666-5140	
One Patient Kit 1症例キット 3 ~ 3 3 ~ 3						1666-01	1666-02	12個/ KIT
						1666-01H	1666-02H	
5 ~ 5 5 ~ 5						1666-001	1666-002	20個/ KIT
						1666-001H	1666-002H	

Crystaline[®] 7 CERAMIC BRACKET

販売名：セラミックブラケットM
 一般的名称：歯列矯正用アタッチメント
 認証番号：223ADBZX00088000 管理医療機器

OPA-K[®] (The Oriental Preajusted Appliance "KOSAKA") Maxillary Arch クリスタライン7セラミックブラケット OPA-K 上顎



高純度の透光性セラミックブラケット“Crystaline7”。
 デザイン、操作性を一新し、さらなる進化を遂げました。
 歯牙に自然と馴染む色調は、審美のご要望にお応えします。
 メタル、プラスチックブラケットと併用可能なOPA-Kのオリジナル
 スペックでご用意しております。

OPA-K[®]

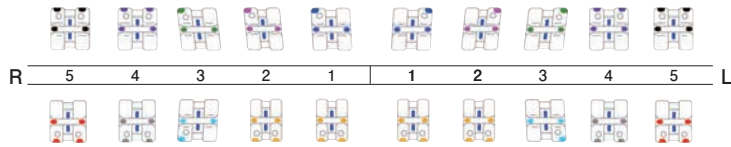
	Torque, Degrees	Angu., Degrees	Offset, Degrees	Span. mm	Left/ Right	.018"Slot	.022"Slot	Quantity
Upper Centrals 上顎 中切歯 <u>1 1</u>	12°	3°	0°	3.7	L R	1656-101L 1656-101R	1656-102L 1656-102R	10個/ PK
Upper Laterals 上顎 側切歯 <u>2 2</u>	8°	6°	0°	3.4	L R	1656-201L 1656-201R	1656-202L 1656-202R	
Upper Cuspids 上顎 犬歯 <u>3 3</u>	-3°	7°	0°	3.7	L R	1656-303L 1656-303R	1656-304L 1656-304R	
Upper 1st Bicuspids 上顎 第1小白歯 <u>4 4</u>	-7°	0°	0°	3.7	L&R	1656-4030	1656-4040	
Upper 2nd Bicuspids 上顎 第2小白歯 <u>5 5</u>	-7°	0°	0°	3.7	L&R	1656-5030	1656-5040	

Crystaline[®] 7 CERAMIC BRACKET

販売名：セラミックブラケットM
 一般的名称：歯列矯正用アタッチメント
 認証番号：223ADBZX00088000 管理医療機器

OPA-K[®] (The Oriental Preajusted Appliance "KOSAKA") Mandibular Arch クリスタライン7セラミックブラケットOPA-K下顎

ブラケット・マーキング色



注1: 左右の区別があるブラケットは、遠心歯頭部のみマーキング。
 注2: 左右の区別がないブラケットは、歯頭部の近遠心両方にマーキング。

	Torque, Degrees	Angu., Degrees	Offset, Degrees	Span, mm	Left/ Right	.018"Slot	.022"Slot	Quantity
Lower Anteriors 下顎前歯 <u>2 1 1 2</u>	1°	0°	0°	3.0	L&R	1656-1110	1656-1120	10個/ PK
Lower Cuspids 下顎犬歯 <u>3 3</u>	-6°	3°	0°	3.7	L R	1656-313L 1656-313R	1656-314L 1656-314R	
Lower 1st Bicuspids 下顎第1小白歯 <u>4 4</u>	-12°	0°	0°	3.5	L&R	1656-4130	1656-4140	
Lower 2nd Bicuspids 下顎第2小白歯 <u>5 5</u>	-17°	0°	0°	3.5	L&R	1656-5130	1656-5140	
One Patient Kit 1症例キット <u>3 ~ 3</u> <u>3 ~ 3</u>						1656-01	1656-02	12個/ KIT
<u>5 ~ 5</u> <u>5 ~ 5</u>						1656-001	1656-002	20個/ KIT

Crystaline[®] 7 CERAMIC BRACKET

販売名：セラミックブラケットM
 一般的名称：歯列矯正用アタッチメント
 認証番号：223ADBZX00088000 管理医療機器

Standard Edgewise

クリスタライン7セラミックブラケットスタンダードエッジワイズ



ブラケット・マーキング色



	Span. mm	.018"Slot	.022"Slot	Quantity
Upper Centrals 上顎 中切歯 1 1 	3.7	1650-11	1650-12	10個/ PK
Upper Laterals 上顎 側切歯 2 2 	3.0	1650-21	1650-22	
Lower Anteriors 下顎 前歯 2 1 1 2 	3.0	1650-51	1650-52	
Upper & Lower Cuspids 上・下顎 犬歯 3 3 3 3 	3.7	1650-31	1650-32	
Upper Bicuspid 上顎 小臼歯 5 4 4 5 	3.7	1650-41	1650-42	
One Patient Kit 1症例キット 3 ~ 3 3 ~ 3 		1650-01	1650-02	
5 ~ 5 3 ~ 3 		1650-05	1650-06	16個/ KIT